



English Academy
Best Learning, Best Living!



フィリピン・セブ島の特徴とは？



英語を話すことに対しての不安を自信に変える環境



セブ島留学の特徴でもある“マンツーマンレッスン”を通じて英語力の向上



フィリピンの文化に触れながら楽しく英語学習



英語学習だけでなく、他国の学生と国際交流も



他国の語学留学に比べ、費用を格段に抑えられる



お休みの日には現地観光も存分に楽しめます

フィピン・セブ島とは



英語・セブアノ語



日本との時差は1時間です。



通貨単位: フィリピン・ペソ



電圧: 220 V

フィリピンは多くの島々からなる島国です。

コバルトブルーの海や眩しいほど真っ白なビーチがあります
中心市街地に行くとたくさんの商業施設や学校などがあり、
フィリピンらしい活気あふれる町です。大自然と共に楽しむ
アクティビティからリラクゼーションまで楽しむことができ
る場所です。



Queen City of the South



BTES 語学センター情報

学校名	Brainy Tutelage English School (BTES語学センター)		
設立	2022年	日本人比率	10%未満
所在地	セブ島・フィリピン	定員人数	265人
敷地面積	5888 m ²	教室・寮面積	3120 m ²
学校環境	マンツーマンクラス:120室、グループクラス教室:12室、寮:80室(各部屋にトイレ、シャワー有)		
校内設備	マンツーマン教室、グループクラス教室、ダイニング、ジム、売店、ビリヤード、バドミントンコート、卓球、シアタールーム、プール、自習室、カフェテリア、医務室、Wi-Fi完備		
年齢制限	5歳(お子様単独15歳以上)		
住所	President Ramon Magsaysay Extension Kasambagan, Mabolo, Cebu, Philippines		
現地電話番号	PLDT (032) 509-1835 Globe (032) 326-3634		
メールアドレス	contact@btes.com.tw		



BTES語学センター講師紹介

BTES語学センター教師陣

BTESは様々なコースに対応している学校です。

本校の教員陣は豊富なトレーニングを受講した教員に加え、教員全員が豊富な指導経験を持っています。

学生の皆さんに高品質の教育を提供すべく日々取り組んでいます。



BTES 教員チームは英語講師の資格を所有しており、講師の質にこだわった運営を務めています。



BTES 1日のスケジュール

06:00 - 07:00	起床
06:30 - 07:30	朝食
07:40 - 08:30	マンツーマン or グループ
08:40 - 09:30	マンツーマン or グループ
09:40 - 10:30	マンツーマン or グループ
10:40 - 11:30	マンツーマン or グループ
11:40 - 12:30	マンツーマン or グループ
12:30 - 13:30	昼食
13:40 - 14:30	マンツーマン or グループ
14:40 - 15:30	マンツーマン or グループ
15:40 - 16:30	マンツーマン or グループ
16:40 - 17:30	マンツーマン or グループ
17:40 - 18:30	マンツーマン or グループ
18:00 - 19:00	夕食
19:40 - 20:30	マンツーマン or グループ
20:00 - 21:00	アクティビティ(水曜日)

Speak Up コースのスケジュール

マンツーマンレッスン x 4 コマ
グループレッスン x 4 コマ
オプションクラス x 2 コマ

1日最大 **10コマ** 受講可能!

授業時間



1コマ: **50分**

休憩時間: **10分**

食事の時間



朝食: **06:30 - 07:30**

昼食: **12:30 - 13:30**

夕食: **18:00 - 19:00**

門限



平日: **23時**(月~木、日)

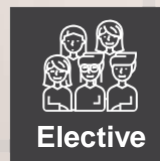
週末: **25時**(金、土)



1:1



Group



Elective



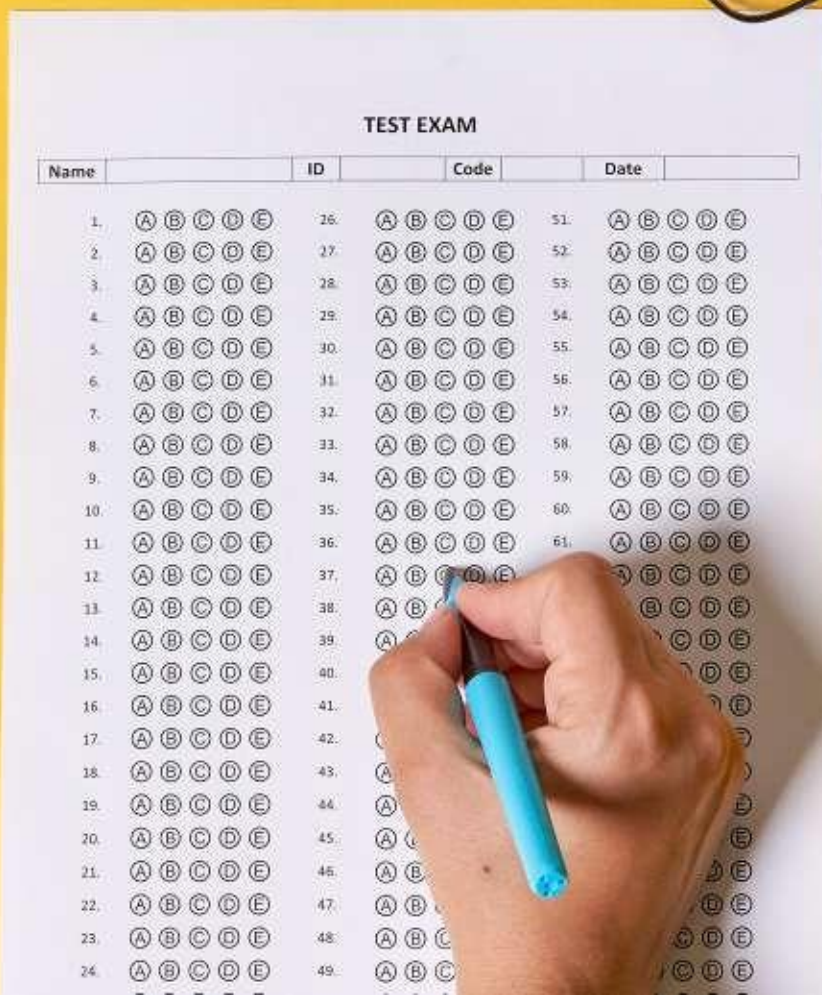
クラス分けの基準

Grade	CEFR	TOEIC	IELTS
Proficient	C2	950-990	8.5-9.0
	C1	785-945	7.0-8.0
Independent	B2	605-780	5.5-6.5
	B1	500-600	4.0-5.0
Basic	A2	295-495	3.0-3.5
	A1	120-290	2.5 ↓

CEFRを基準とし、一人ひとりの学生のレベルに合った授業を受けることができます。また、クラスやコースは学生の皆さんの意見を尊重した上でベストな提案を行っています。

レベルチェックテスト

毎月第4金曜日に現在の実力を測るためにレベルチェックテストを行います。



General ESL

英語に必要なそれぞれの分野をバランスよく学びたい方におすすめのコースです。正しい文法や効果的なコミュニケーションを学び、将来に活かせる英語を学べるコースです。



Speak Up

英語の4技能(話す、聞く、読む、書く)をバランスよく伸ばすための学習をします。

Talkative

会話や討論の中から難しいフレーズやボキャブラリーなどを学び、表現力や読み取る力を強化します。

Speak More

コミュニケーション力をしっかりと向上させます。

Chill

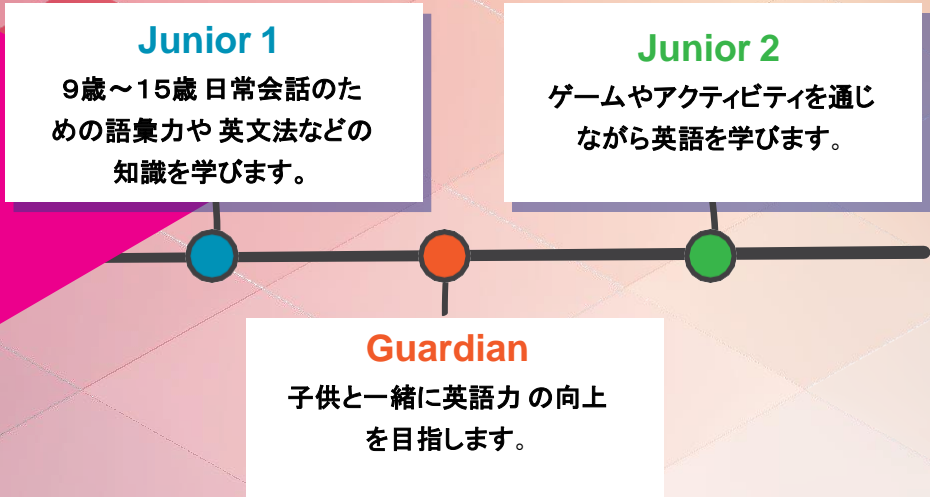
日常会話の中から総合的に英語力を身に付けます。

Speak Up		Speak More		Talkative		Chill	
マンツーマン Speaking x1 Listening x1 Reading x1 Writing x1	4	マンツーマン Speaking x3 Listening x1 Reading x1 Writing x1	6	マンツーマン Speaking x2 Listening x2 Reading x2 Writing x2	8	マンツーマン Speaking x1 Listening x1 Reading x1 Writing x1	4
大グループ	2	大グループ	1				
小グループ	2	小グループ	1				
1日の授業数	8	1日の授業数	8	1日の授業数	8	1日の授業数	4

親子留学



親と子供のためのスペシャルコース！
親子で楽しくセブ留学！楽しく英語を勉強！



Junior (9-15Y)	
マンツーマン Speaking x1 Listening x1 Reading x1 Writing x1	4
大グループ	2
小グループ	2
1日の授業数	8

Guardian	
マンツーマン Speaking x1 Listening x1 Reading x1 Writing x1	4
1日の授業数	4

Junior (5-8Y)	
マンツーマン Speaking x1 Listening x1 Reading x1 Writing x1	4
グループコース	2
1日の授業数	6



IELTS

海外で進学、就職などを予定する方に向けたコース。イギリス、カナダ、アメリカの多くの教育機関がIELTSスコアを受け入れています。

IELTS IELTS 対策コース		Pre-IELTS IELTS準備コース	
マンツーマン	4	マンツーマン	4
大グループ (Grammar & Vocabulary)	2	大グループ	2
Clinic	2	Clinic	2

Clinicとは2コマ連続で授業を行い、模試の受験&解説を行う授業のことです。

- ・問題解決のスキルと戦略に焦点を当てる。
- ・コースの入学基準はIELTS**4.0**点 (3.5以下はIELTS準備コース)
- ・このコースは4週間以上の学習が必要です



TOEIC

進学や就職活動に向けて、目標を設定し、文法の要点を理解し、必要な語彙を収集し、問題を分析し、迅速かつ正確な回答のためのトレーニングを行い、読解力を強化するコースです。

TOEIC TOEIC 対策コース		TOEIC TOEIC準備コース	
マンツーマン	4	マンツーマン	4
TOEIC グループクラス	2	ESL 大グループ	2
Clinic	2	Clinic	2

- ・問題解決のスキルと戦略に焦点を当てた対策
- ・クラスの入学基準はTOEIC**400**点以上
- ・このコースは4週間以上の学習が必要です



Business English

Business English	
マンツーマン Speaking x1, Listening x1, Reading x1 Writing x1, Major x1	5
グループクラス - Business News	1
グループクラス - Business grammar	1
グループクラス - Presentation	1
1日の授業数	8

- ビジネスのマーケティングとコミュニケーションのスキルを向上させるコースです。国際マーケティング、ビジネス英語用語、海外ビジネス文化などを学びます。

- 学生のレベルに応じて適切なビジネストピックを提供し、ビジネスメールの書き方や電話の対応などビジネス状況のシミュレーションを含みます。

- 豊富なビジネス英語指導経験をもつ講師が指導します。

- 生徒はグループクラスでビジネスに関連するトピックを選んで発表することができます。

- このコースは4週間以上の学習が必要です。



Small Group Classes

最大8人

リスニング Listening Scheme (A2 以上)	アクセントやスピードが異なる多数の音声ファイルを聞いてリスニングスキルを磨き、外国人と話すことを恐れなくなります。
映画で英会話 Movie Analysis (A2 以上)	映画を教材にした授業です。映画を見て、映画内の単語、スラング、フレーズなどを説明したり、あらすじをまとめたりすることでより柔軟に英語を使えるようになります。
アクティビティ英会話 Mingle (制限なし)	数多くのコースアクティビティを通じて生徒が英語で交流しコミュニケーションをとる機会を増やし、それによって日常会話の練習、習得をします。
ライティング Brush Up Writing(A2以上)	記事や手紙を書くための正しい文法構造を学び、ライティング力向上を目指します。
メディア Media Coaching (制限なし)	雑誌、音楽、ビデオなど、現代のメディアから旬なトピックを題材にします。
発音矯正 Pronunciation (制限なし)	スピーキングに慣れ、発音のコツを掴むためのクラスです。文章や単語をより自然に、スムーズに発音できるまで繰り返し練習します。

Big Group Classes

最大15人

文法 Grammar (制限なし)	授業を通して正しい文法構造や時制など学びます。
語彙 Vocabulary (制限なし)	最も頻繁に使用される単語を認識して、効率的に語彙力を上げていきます。
ニュース News Update (A2以上)	ニュースやその他の記事を読むことで最新のニュースや関連する語彙について学び、世界のトレンドを知っていきます。
スピーキング Speech Builder (A1以上)	英語初心者向けのコースです。生徒が自分の意見を明確にし、特定のトピックを完了できるようトレーニングします。
プレゼンテーション Public Communication (A2以上)	生徒の社会的スキル、特に人前で話すスキルを向上させるためのプレゼンテーション形式のレッスン。

デジタル英語学習 システム



50,000を超える読書リソース。



Online Library

新しいAI音声は文ごとに話す練習をし、間違いを正確に修正します。



Digital E-based system

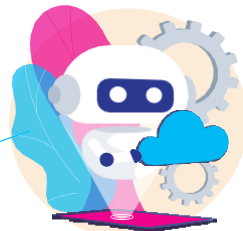
生徒の状況がリアルタイムに更新され、通知が早くて便利！

Let's start...

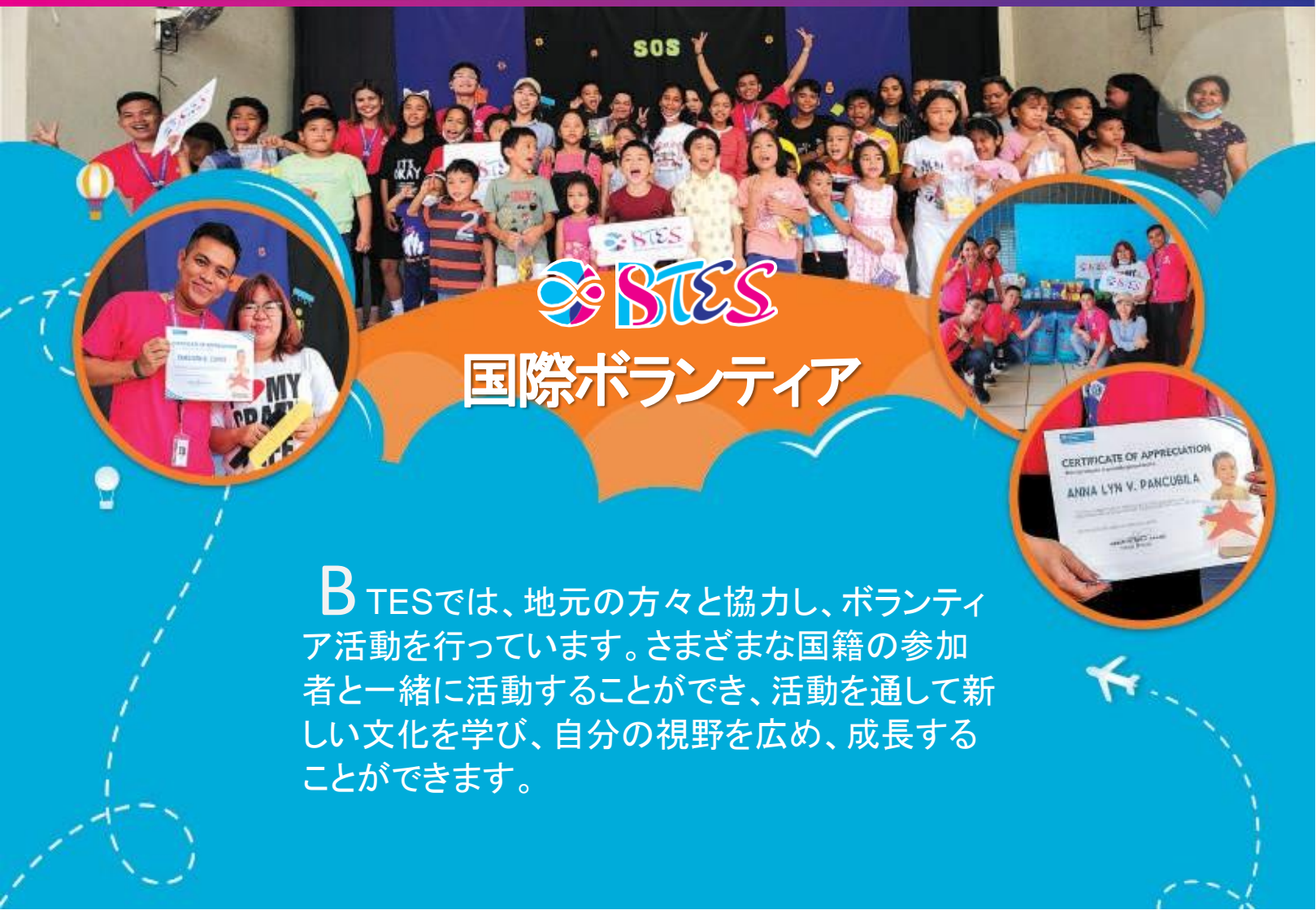


Online English Courses

BTESでの長期留学。
「私たちはあなたの英語学習プロセスと一緒にサポートします。」



AI Speaking Learning



国際ボランティア

BTESでは、地元の方々と協力し、ボランティア活動を行っています。さまざまな国籍の参加者と一緒に活動することができ、活動を通して新しい文化を学び、自分の視野を広め、成長することができます。

便利な立地

セブ島は非常に人気の観光地であり、BTESはセブの中心地に位置しています。日常生活に便利なスーパー、コンビニ、レストランなどが近くあり、生徒にとってより便利で快適な立地となっています。



マクタン空港

車で約30分

港

車で30分

ショッピングセンター

- ・アヤラモール
- ・SM シティモール
- ・ITパーク

車で10分~15分

観光地

サントニーニョ教会

車で15分

生活用品

- ・スーパーマーケット
- ・レストラン
- ・ドラッグストア
- ・スパ/マッサージ
- ・コーヒーショップ

徒歩10分以内

BTESの周辺環境



Rose Pharmacy

～新入生オリエンテーション～



空港ピックアップ



学校到着



部屋確認

～初日の流れ～



レベルチェックテスト



新入生
オリエンテーション



両替



生活用品の
買い出し



施設紹介



ジム



室内バドミントンコート



ラウンジ



卓球



スイミングプール



授業の様子



マンツーマン教室



グループクラス教室



宿泊施設

シャワー、エアコン、扇風機、机など、必要な設備がすべて揃っています。
 部屋のタイプは一人部屋、二人部屋、三人部屋、四人部屋があります。
 週に2回部屋の清掃があり、快適な学習環境と生活を提供できるように努めています。

一人部屋



二人部屋



三人部屋



四人部屋



写真スポット



冷蔵庫



エアコン



机



洗濯かご



クローゼット・ハンガー



WiFi

Recreational



ジム



ビリヤード



卓球



バドミントン



ピアノ



プール

渡航準備



Step1.

パスポート

有効期限が6か月以上あるかパスポートを確認してください。



Step2.

航空券

生徒は往復の航空券を用意する必要があります。また、入国する際、航空券のプリントアウトが必要です。



Step3.

VISA

入国管理局によるとビザの処理要件は国ごとに異なります。延長をご希望の場合は、学校がビザの延長をお手伝いいたします。



Step4.

海外保険

万が一の事故に備えて、学生は必ず海外旅行保険に加入する必要があります。



15歳未満のお子さまが入国する際の注意点

両親の同伴なしで渡航する15歳未満の学生の場合、WEGの書類が必要です。フィリピンに入国する際、学生は追加の入国料PHP3,120を支払わなければなりません。

✓ チェックリスト



必須なもの

パスポート、ビザ、航空券、入学許可証...

衣類

洋服、下着、上着、タオル、サンダル...

生活用品

斜めかけバッグ、コンタクトレンズ、傘、薬...

筆記用具

シャーペン、ボールペン、蛍光ペン、ノート、辞書...

電子機器

スマホ、モバイルバッテリー、充電器、パソコン...

Students' Experience



BTES provide competent teachers and resources, the teachers are also very patient with children and adults.

—— Gloria

The teachers took very good care of us, and I will choose BTES again if I come back next time.

Angela ——



The teachers are very nice and friendly, it's like a big family.

—— Betty

I am fortunate that I had the opportunity to join the summer camp, and I have already achieved my target. I improved my speaking !

Edwin ——




Thanks to my family for sending me to BTES. I hope we can keep in touch. I will miss all of you. I love you guys.

—— Daren




Best Learning, Best Living!



 btesenglish.com

 contact@btes.com.tw

 (+63-32) 509-1835

 BTES Building, Magsaysay Extension, Kasambagan
Cebu City, Philippines 6000