



2023 EDITION

# PHILINTER ACADEMY



JAPANESE  
VERSION

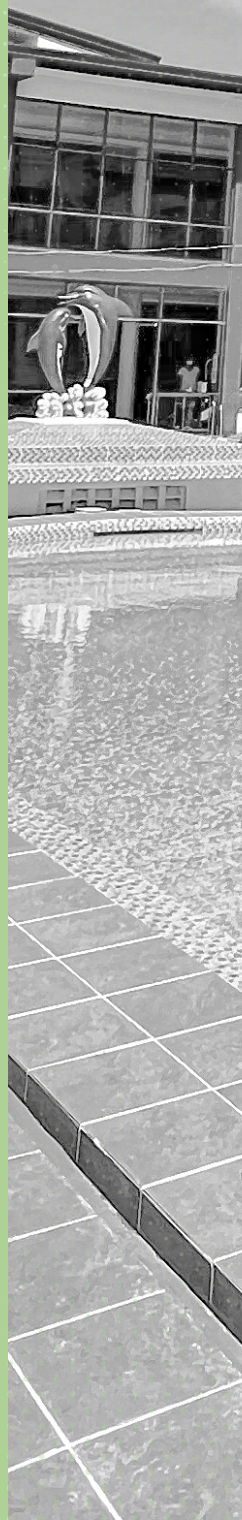
*We go beyond English!*

# 目次

---

<b>I. About us / Company Profile</b>	<b>01 - 04</b>
<b>II. Philinter Features</b>	<b>05 - 06</b>
<b>III. Facilities and Services</b>	<b>07 - 08</b>
<b>IV. Academics</b>	<b>09 - 32</b>
<b>V. Activities</b>	<b>33 - 35</b>

---



## CEO's Message



Welcome to Philinter Academy!

At Philinter, we believe that English is more than just a language - it's a gateway to new opportunities, friendships, and experiences. That's why we're dedicated to providing high-quality language education that equips our students with the skills and confidence they need to succeed in a globalized world.

Our experienced teachers are passionate in helping students improve their language skills and achieve their personal goals. Whether you're a beginner or an advanced learner, our curriculum is designed to meet your individual needs and ensure that you make rapid progress.

We believe that learning should be engaging and fun, which is why we use a variety of teaching methods and materials to keep our classes dynamic and interesting. From interactive exercises to group discussions, our lessons are designed to be both effective and enjoyable.

We're confident that Philinter Academy will help you achieve your language goals and take your communication skills to the next level.

*Choi In,  
CEO, Philinter Academy*



# Company History and Profile

## Get To Know Philinter

### 2003

Establishment of Philinter Education Center



### 2005

Became a member of CALA (Cebu Association of Language Academy)



### 2011

Received its full accreditation by the DOT (Department of Tourism)



### 2012

Became an authorized IELTS registration center for IDP Australia



### 2013

Accepted as an official member of ALTO (Association of Language Travel Organization)



Reaccreditation of TESDA for skill development.

### 2015

Awarded as Best English Education Center (National Awards)



Awarded as Most Outstanding English Education Learning Center (Cebu)

### 2016

Awarded as Top Choice English Education Learning Center (National Awards)



Awarded as Best English Learning Center in the Philippines

Awarded as Premier English Education Provider (National Awards)

Awarded as Most Outstanding and Trusted English Tutorial Center (National Awards)

### 2017

Awarded as Top Choice English Education Learning Center (National Awards)



Awarded as World Class Philippine Company in the field of English Language Center (National Awards)

### 2018

Awarded as Premier English Education Provider (National Awards)



### 2023

Resumed operation after Pandemic



Renovation of building and dormitory

Adopted Spartan Program to its curriculum

# Vision and Mission Statement

## Vision

フィリピンにとどまらない最高峰の英語教育機関となる

## Mission

英語教育における将来の指導者・専門家を育成する

## Core Values and Principles

We strive to match the right **Philosophy** of love.

We strive to help warm **Hearts** to build a better future.

We carry out our works and duties with **Interaction.**

We offer high quality **Learning.**

We continuously improve through **Innovation.**

We **Nurture** talents for new opportunities.

We continuously improve through **Teamwork.**

We strive for **Excellence** in our services.

We take utmost **Responsibility** in ensuring high quality programs.

# PHILINTER Features

## What makes Philinter different?

### 🚩 Frontier School

Philinterは2003年に設立されたセブで最も古いセミスパルタ校です。2005年、PhilinterはESL業界を大きく変える2つのシステムを導入しました。

### Professional Teacher System

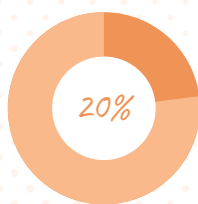
Philinterは、フィリピン・セブ島で初めて、大卒の教員のみを採用する制度を導入した学校です。

### Buddy Teacher System

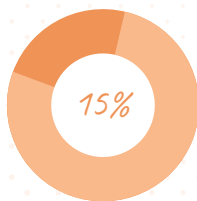
Buddy Teacher Systemは各生徒に担当講師を割り当て、学習面のサポートを行う制度です。現在、ほぼ全ての学校で導入されています。

### 📊 Quota System

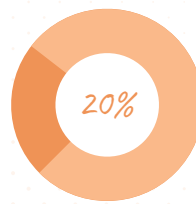
Philinterでは、様々な国籍の生徒を受け入れております。そのため、自然と英語を話す環境を作り出し、校内での英語のコミュニケーションをより活発にします。様々なバックグラウンドを持つ人々と交流することで、英語だけでなく効果的なコミュニケーション、文化なども学ぶことができます。



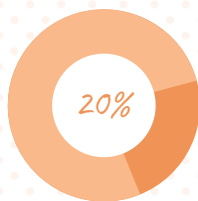
Japanese



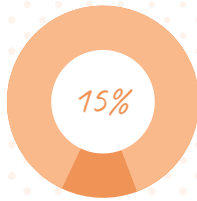
Taiwanese



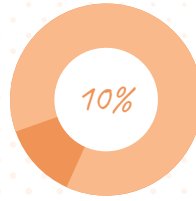
Vietnamese



Korean



Chinese



Others

## Focused on Academics

### Preview-Oriented Curriculum System

Philinterのカリキュラムシステムは、生徒が事前に学習内容の全体像や背景を理解し、教材の関連性や目的を確認することで、生徒のモチベーションや関心を維持できるようにすることを目的としています。

#### **BENEFITS:**

- 生徒が事前に授業の準備をするようになります。
- 生徒がより主体的に授業に参加するようになります。

このシステムにより、先生と生徒の会話が増え、生徒のコミュニケーション能力の向上や発音の改善が期待できます。

### Result-Oriented Mindset

Philinter では、生徒の学習目標の向上を重要視しており、生徒の能力を伸ばし、望ましい結果を得るための総合的な学習サポートに取り組んでいます。

#### **- Consultation (進路指導の実施)**

学生が早急な対応と処置を必要とする学業上の問題を抱えた場合、アカデミック・コーディネーターまたは特定のコースや科目の担当者に援助を求めることができます。

#### **- Mandatory Evening Review (講師が指導する自習)**

授業後の課題を自分のペースで行える環境を提供することで、生徒の自発的な学習を促します。

#### **- Weekly /Monthly Exams**

週間テストや月間テストは、生徒が自分の得意不得意を理解し、改善が必要な分野を特定できるよう設計されています。さらに、講師はテストを通じて、生徒の進捗状況を理解し、追加のサポートが必要な分野を特定します。精度を高めるため、これらのテストは、生徒のレベルに合わせて調整されています。

また、Philinter では、生徒のレベルを客観的に評価するため、国際的に認められている言語能力評価基準である CEFR(Common European Framework of Reference for Languages)レベルシステムを採用しています。

## Prime Location

### Safety

セブは欧米諸国と比べると犯罪率が低く、比較的安全な地域です。

### Convenient Access

また、マリンスポーツやアクアスポーツが盛んな地域でもあり、生徒の皆さんは気軽にこれらのアクティビティに参加することができます。

### Proximity To The Airport

当校はマクタン国際空港からわずか 10 分の場所に位置しており、学生は 空港までの移動の手間を省くことができ、時間を節約することができます。また、親族や友人を訪問する際にも便利です。

# FACILITIES AND SERVICES



## New Philinter Academy View

Philinterの校舎と内部寮は、大規模なリノベーションの後、さらに安全で快適な環境になりました。我々は、生徒の皆様には最高の学習体験を提供できることを確信しており、生まれ変わった校舎でお迎えできることを嬉しく思います。



1on1 クラスルーム



スモールグループクラス



ビッググループクラス



自習室



IELTS テストセンター-IDP



トレーニングルーム



ロビー



シアタールーム



食堂





# ACCOMODATION

## 家具・家電製品もご利用できます

- ベッド
- エアコン
- テーブル、チェア
- クローゼット
- 冷蔵庫
- 温水シャワー
- 電子レンジ- 外部寮 AZON のみ
- 洗濯機 外部寮 AZON のみ



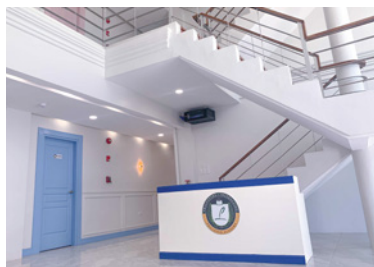
1人部屋 (外部寮AZON)



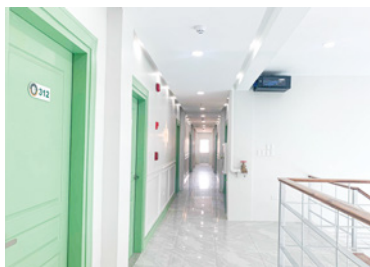
2人部屋 (外部寮AZON)



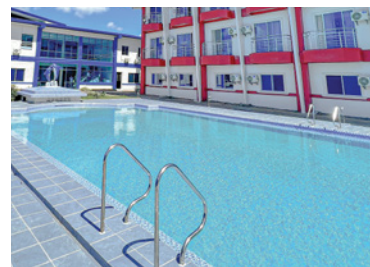
ルームインテリア (外部寮AZON)



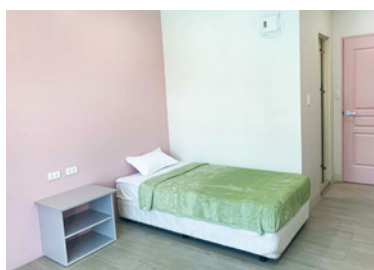
ロビー (内部寮)



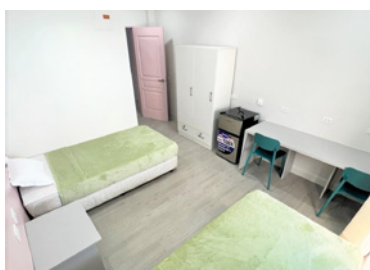
廊下 (内部寮)



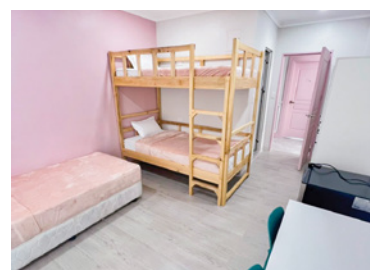
スイミングプール (内部寮)



1人部屋 (内部寮)



2人部屋 (内部寮)



3人部屋 (内部寮)



**LAUNDRY SERVICES-** 週2回、決められた時間にランドリーサービスを利用することができます。

**HOUSEKEEPING-** 寮の部屋は週に2回清掃され、清潔で衛生的であることを保証します。さらに、学生の快適さと健康を維持するために、2週間ごとに新鮮なベッドシーツが提供されます。

**MONEY EXCHANGE-** 学校のオフィスでは、米ドルからフィリピンペソ (PHP)への両替ができます。

**AIRPORT PICK-UP-** Philinter は、空港へのピックアップサービスを提供しています。

# ACADEMICS

## 言語到達レベル

### PHILINTER LEVEL

### EQUIVALENT SCORE

		IELTS	TOEIC	TOEFL	CAMBRIDGE	CEFR
601	Proficient	8.5-9.0	955-990	110-120	Proficiency (CPE)	C2
501+	Upper Advanced	7.5-8.0	930-950	106-109	Advanced (CAE)	C1
<b>501</b>	<b>Advanced</b>	<b>7.0</b>	<b>905-925</b>	<b>100-105</b>	<b>Advanced (CAE)</b>	<b>C1</b>
<b>401+</b>	<b>Pre-Advanced</b>	<b>6.5</b>	<b>855-900</b>	<b>86-99</b>	<b>First (FCE)</b>	<b>B2</b>
<b>401</b>	<b>Upper Intermediate</b>	<b>5.5-6.0</b>	<b>700-850</b>	<b>79-85</b>	<b>First (FCE)</b>	<b>B2</b>
301+	Intermediate	4.5-5.0	490-600	65-78	Preliminary (PET)	B1
301	Pre-Intermediate	3.5-4.0	400-485	53-64		A2-B1
201+	Upper Elementary	3.0	345-390	41-52	Key (KET)	A2
201	Elementary	2.0-2.5	250-340	30-40		A1-A2
101+	Upper Beginner	1.5	160-240	19-29		A1
101	Beginner	1.0	0-155	0-18		

Philinter Level表は、Philinter Academyが採用している様々な語学力レベルと、それに対応するIELTS、TOEIC、TOEFL、そして Cambridge Examなどの国際語学試験、およびCEFR相当のレベルを表示した総合ガイドです。



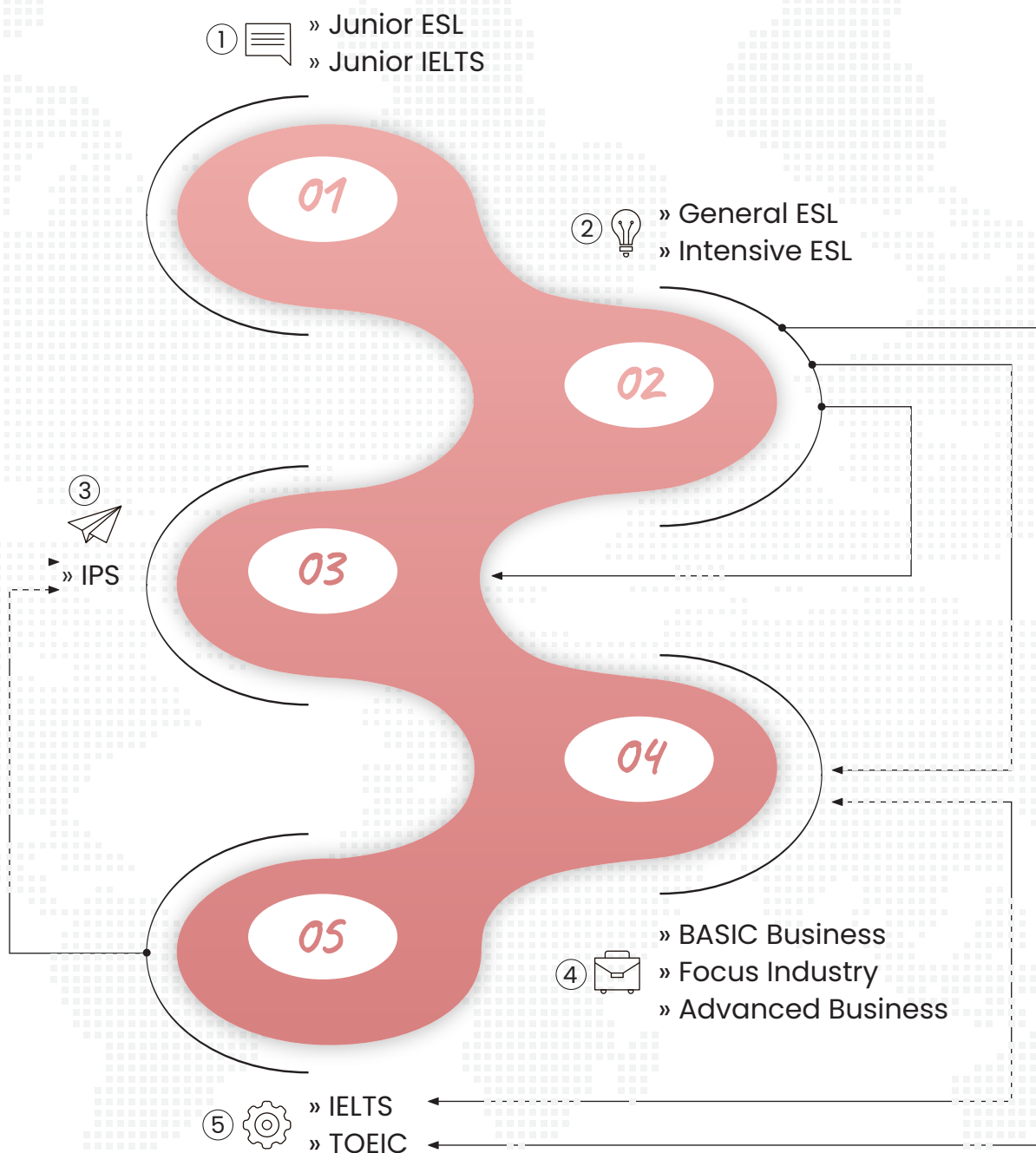
Philinterのレベルをヨーロッパ言語共通参照枠 (CEFR) に合わせるため、5つの言語スキルの習熟度を評価する標準的なプレースメントテストを使用しています。具体的にはリーディングとボキャブラリー、文法、ライティング、リスニング、スピーキングテストを実施しています。

# COURSE SUMMARY

COURSE	AGE	COURSE DURATION (In weeks)	CLASS DISTRIBUTION					ENTRY LEVEL REQUIREMENT			
			1on1	SGC (1:8)	BGC (1:15)	Others	TOTAL	PHILINTER LEVEL		IELTS	TOEIC
Intensive ESL SPARTA	16 +	1 – 24	5	2	N/A	2 hours Review (Mandatory)	9	No entry level requirement			
General ESL	16 +	1 – 24	4	2	2	-	8	No entry level requirement			
Intensive Power Speaking	16 +	1 – 12	5	2	2	-	9	Elementary	201	2.0 – 2.5	250-340
IELTS Intensive SPARTA	16 +	1 – 24	4	4	N/A	2 hours IELTS Mission (Mandatory)	10	Upper Elementary	201 +	3.0	345-390
IELTS Guarantee (12 Weeks) SPARTA											
5.5	16 +	12	4	4	N/A	2 hours IELTS Mission (Mandatory)	10	Pre Intermediate	301 above	4.0	
6.5							10	Upper Intermediate	401 above	5.5	
7.0							10	OFFICIAL IELTS EXAM		6.5	
IELTS Guarantee (8 Weeks) SPARTA											
5.5	16 +	8	4	4	N/A	2 hours IELTS Mission (Mandatory)	10	Pre Intermediate	301 above	4.0	
6.5							10	Upper Intermediate	401 above	5.5	
7.0							10	OFFICIAL IELTS EXAM		6.5	
TOEIC Regular	16 +	1 – 24	4	2	2	-	8	Upper Elementary	201 +	3.0	345 – 390
TOEIC Guarantee (12 Weeks) SPARTA											
700 up	16 +	12	4	2	2	2 hours TOEIC Mission (Mandatory)	10	Elementary	201	2.0 – 2.5	250 – 340
800 up							10	Pre- Intermediate	301	3.5 – 4.0	400 – 485
900 up							10	Intermediate	301 +	4.5 – 5.0	490 – 600
Focus Industry	16 +	1 – 8	4	3	1	-	8	Pre- Intermediate	301	3.5 – 4.0	400 – 485
Basic Business	16 +	1 – 8	4	3	1	-	8	Upper Elementary	201 +	3.0	345 – 390
Advanced Business	16 +	1 – 8	4	3	1	-	8	Pre- Intermediate	301	3.5 – 4.0	400 – 485
Primary English (kids)	7 – 11	1 – 12	5	N/A	N/A	2 hours Review (Optional)	7	No entry level requirement			
Junior ESL	12 – 15	1 – 12	5	1	N/A	1 hour Review (Optional)	7	No entry level requirement			
Junior IELTS SPARTA	13 – 15	1 – 12	5	2	N/A	2 hours IELTS Mission (Mandatory)	9	Upper Elementary	201 +	3.0	345 – 390
Guardian	16 +	1 – 12	3	1	N/A	-	4	No entry level requirement			

## COURSE ROAD MAP

これは、生徒が選択できるさまざまなコースを示しています。例えば、intensive ESL を修了した後、ニーズに応じて IPS コースやビジネスコースを選択することができます。また、IELTS を受験する場合は、IELTS コースを選択することができます。



# SAMPLE DAILY SCHEDULE

07:30 – 08:00 AM  
朝食

08:00 – 08:45 AM  
1ST CLASS

08:50 – 09:35 AM  
2ND CLASS

09:40 – 10:25 AM  
3RD CLASS

10:30 – 11:15 AM  
4TH CLASS

11:20 – 12:00 AM  
5TH CLASS

12:00 – 12:40 PM  
昼食

13:00 – 13:45 PM  
6TH CLASS

13:50 – 14:35 PM  
7TH CLASS

14:40 – 15:25 PM  
8TH CLASS

15:30 – 16:15 PM  
9TH CLASS

16:20 – 17:00 PM  
10TH CLASS

17:30 – 18:10 PM  
夕食

18:10 – 19:00 PM

19:00 – 20:00 PM  
自習

20:00 – 21:00 PM  
自習

## COURSE INFORMATION

### CATEGORY:

- » ESL and SPEAKING
- » IELTS Course
- » TOEIC Course
- » BUSINESS Course
- » Junior and Family

*More info on the following pages.*



# ESL and Speaking Information

## Intensive ESL SPARTA

このコースは、英語のあらゆる側面を包括的かつ集中的に学習し、特にスピーキングの向上に重点を置くことを目的としています。このカリキュラムは、生徒が短期間で急速に上達できるように最適化されています。教育方法は、生徒の潜在能力を最大限に引き出すために、厳格で挑戦的なものです。徹底したカウンセリングにより、生徒一人ひとりのニーズに合わせたクラス配分を行います。このコースに入学することで、英語力を短期間で自信を持って伸ばすことができ、実社会のさまざまな場面で効果的にコミュニケーションをとるために必要なスキルを身につけることが期待できます。

期間: 1 - 24 weeks

## コース内訳

Class Type	No. of Classes	Subject / Content
1 on 1	5	Nice Talking with You, Collins English for Life, Grammar in Use, Real Reading, Impact Issues, Ready to Write, Listening Power, Express Yourself.
Small Group Class	2	Daily News in Levels, Culture & Entertainment, Compelling Conversations, Sentence Structure, Active Listening, Media Writing.
Review (Mandatory)	2	宿題や予習は、講師の監督のもとで行われます。月曜日から木曜日までの授業後19時から21時まで2時間実施されます。
<b>Total</b>	<b>9</b>	

**入学基準:** 16 歳以上

**入学日:** 毎週日曜日※土曜日入学希望者は要確認

## コース概要

- 生徒は**毎日課題を与えられ**、平日(月～木)は学校内に滞在し、英語習得のために常に自分の限界に挑戦しています。
- 短いスパンで生徒の第二言語能力を向上させるため、**より多くの1on1クラス**を提供し、生徒の進歩に素早く気づくことで、英語学習へのモチベーションを向上させます。
- 講師は**厳格なモニタリングと生徒とのカウンセリング**により、授業成績を常に評価し、即座にフィードバックを行います。

## General ESL

生徒の英語学習に対するニーズ、目的、需要に合わせたプログラムです。各クラスでは、文法、語彙、発音の向上を補完しながら、話す、聞く、読む、書くという必要な言語能力を身につけることができるようになっています。コースは英語のほぼすべての分野をカバーしていますが、特にスピーキングに重点を置いています。

このプログラムは、将来的に自立した英語学習者を育成するために設計されています。

**期間:** 1 – 24 weeks

### コース内訳

Class Type	No. of Classes	Subject / Content
1 on 1	4	Nice Talking with You, Collins English for Life, Grammar in Use, Active skills for Reading, Interactions, Ready to Write, Effective Academic Writing, Express Yourself.
Small Group Class	2	Contemporary Topics, Speak Out, Now Hear This, Listening and Speaking Intermediate, Reading Comprehension, Creative Writing.
Big Group Class (オプション)	2	Pattern English, Supplemental Vocabulary, Fundamental Vocabulary, Listening and Dictation, Premium English, News and Trends, Advanced Listening, Advanced Speaking, IPA Transcription.
<b>Total</b>	<b>8</b>	

**入学基準:** 16 歳以上

**入学日:** 毎週日曜日 ※土曜日入学希望者は要確認

### コース概要

- 1対1の授業とグループ授業は、最大限の言語向上を達成するために調整されています。
- レッスンの内容や目的は、生徒がより多くの力を得られるようにカリキュラムされています。
- 目標は、生徒がコースを開始する前に明確に特定されています。コース終了までに目標が達成された場合は、新たな目標を設定し、更なる英語の上達を目指します。

## IPS – Intensive Power Speaking

IPSは流暢さと正確さをバランスよく身につけることで、スピーキングの能力を向上させる具体的かつ効果的なプログラムです。このコースでは、さまざまな場面に対応したコミュニケーションを練習し、習得することができる集中的なレッスンを提供します。

**期間:** 1 – 12 weeks

### コース内訳

Class Type	No. of Classes	Subject / Content
1 on 1	5	Read and Talk (Vocabulary, Speak Right (Grammar), Listen and Chat (Listening), Spoken English, Express Yourself, Interactions, Nice Talking with You, Collins English for Life B2.
Small Group Class	2	Power Multimedia, AAT (Advanced Accent Training), BAT (Basic Accent Training), Daily News in Levels, Contemporary Topics, Culture and Entertainment, Let's Talk, and Speak Out.
Big Group Class (オプション)	2	Pattern English, Supplemental Vocabulary, Fundamental Vocabulary, Premium English, News and Trends, Advanced Listening, Advanced Speaking, IPA Transcription, Listening and Dictation
<b>Total</b>	<b>9</b>	

### 入学基準

Age	Philinter Level (Code)	IELTS	TOEIC
16+	Elementary - 201 above	2.0 - 2.5 above	250 - 340 above

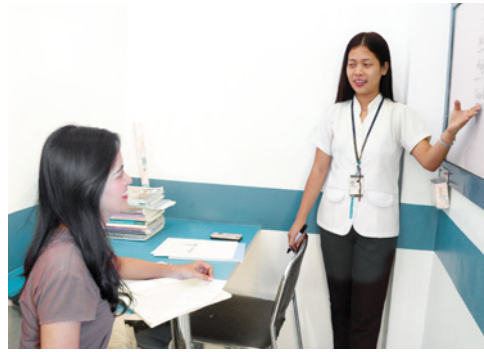
**入学日:** 毎週日曜日 ※土曜日入学希望者は要確認

### コース概要

- このコースは会話中心のコースであるため、**会話の中で生まれるアウトプットと、自身の主張を英語にする**という2つのアウトプットに重点を置いています。
- このコースの生徒は、定期的に行われるスピーキングテストで評価され、その結果に対してフィードバックが行われます。
- 生徒は、**流暢な話し方の方法とテクニック**を鍛えることができます。



# ESL and Speaking Pictures



# IELTS Information

## IELTS Intensive SPARTA

IELTSコースは、総合的な英語力を向上させながら、学業や仕事の目標を達成できるような語学学習の包括的なアプローチを提供しています。

当校のコースは、実践的な試験対策と必要な英語力の向上に重点を置いており、生徒が自信を持って試験に臨めるよう、十分な準備を整えています。この両面に重点を置くことで、生徒が希望するIELTSのスコアを獲得し、実社会で効果的にコミュニケーションする能力を高めることができます。

**期間:** 1 - 24 weeks

### コース内訳

Class Type	No. of Classes	Subject / Content
1 on 1	4	IELTS Writing Task 1, IELTS Writing Task 2, IELTS Speaking, IELTS Reading.
Small Group Class	4	(1) <b>必修:</b> IELTS Listening (3) <b>選択:</b> IELTS Vocabulary, IELTS Grammar, Pronunciation, IELTS Speaking.
IELTS Mission	2	宿題や予習は、講師の監督のもとで授業／自習／ディスカッションなどからなる、特定のテーマやミッションのために時間が使われます。月曜日から木曜日までの授業後19時から21時まで2時間実施されます。
<b>Total</b>	<b>10</b>	

### 入学基準

Age	Philinter Level (Code)	IELTS	TOEIC
16+	Upper Elementary - 201+ above	3.0 above	345 - 390 above

※IELTSコースに入学を希望する学生は、事前オンライン面接を受ける必要があります。これは、IELTSのあらゆる側面における生徒の習熟度を評価するもので、経験豊富な教師が行います。IELTSコースに入学するには面接に合格する必要があり、面接後すぐに "合格"、"不合格"、"条件付き合格"のいずれかを示したレポートカードが発行されます。

※Philinterで指導するのはアカデミック(ペーパー版)となります。

## 入学日

毎週日曜日 ※土曜日入学希望者は要確認

## コース概要

- 目標:8週間でIELTSの総合バンドスコアを1.0から2.0向上させます。
- 教材:最新の授業用教材と模擬試験用教材を使用します。
- テスト受験のためのスキル:高得点者が使用している技術に基づき、実証済みのスキルを教えます。
- 進捗状況のモニタリング: 特定のフレームワークを用いて、生徒の進捗を厳密かつ継続的にモニタリングします。
- フィードバック: 生徒のレベルアップのために、定期的にフィードバックを行っています。

## IELTS Score Guarantee SPARTA

IELTSコースは、総合的な英語力を向上させながら、学業や仕事の目標を達成するための語学学習へのアプローチを提供しています。

当校のコースは、実践的な試験対策と必要な英語力の向上に重点を置いており、生徒が自信を持って試験に臨めるよう、十分な準備を整えています。この両面に重点を置くことで、生徒が希望するIELTSのスコアを獲得し、実社会で効果的にコミュニケーションする能力を高めることができます。

**期間:** 8,12 weeks

## コース内訳

Class Type	No. of Classes	Subject / Content
1 on 1	4	IELTS Writing Task 1, IELTS Writing Task 2, IELTS Speaking, IELTS Reading.
Small Group Class	4	(1) 必修: IELTS Listening (3) 選択: IELTS Vocabulary, IELTS Grammar, Pronunciation, IELTS Speaking.
IELTS Mission	2	宿題や予習は、講師の監督のもとで、月曜日から木曜日までの授業後19時から21時まで2時間実施されます。
<b>Total</b>	<b>10</b>	

## 入学基準

目標スコア	Age	ENTRY LEVEL REQUIREMENT	
		Philinter Level	IELTS
5.5	16+	Upper Elementary – 201+ above	4.0 above
6.5	16+	Intermediate – 301 + above	5.5 above
7.0	16+	OFFICIAL IELTS EXAM	6.5 above

- ※ IELTSコースに入学を希望する学生は、事前オンライン面接を受ける必要があります。これは、IELTSのあらゆる側面における生徒の習熟度を評価するもので、経験豊富な教師が行います。IELTSコースに入学するには面接に合格する必要があります。面接後すぐに "合格"、"不合格"、"条件付き合格"のいずれかを示したレポートカードが発行されます。
- ※ 1年以内に受験したIELTSの公式試験結果が必要です。
- ※ Philinterで指導するのはアカデミック(ペーパー版)となります。

## 入学日

毎週日曜日 ※土曜日入学希望者は要確認

※IELTS 試験日を学校にお伝えください。IELTS 公式試験日の日程に応じて入学日を調整する場合があります。

## コース概要

- IELTS 指導のために高度な訓練を受けた講師による1対1の授業でIELTS受験の主要科目を高度なレベルで指導します。
- 毎週土曜日の午前中にIELTS模擬試験を実施し、生徒の進捗状況を把握します。
- IELTS公式試験の前は、追い込み期間として毎日IELTS模擬試験を実施します。(週5日)
- 正式なIELTS試験は、生徒が選択したコースによって、8週目か10週目に受験します。1回に限り、試験費用の全額を学校が負担します。
- 詳しくは、下記の「IELTSスコア保証 規則と特典」の概要をご参照ください。

## 規則と特典

COURSE	Official IELTS Test	After The Exam	BENEFITS
8 weeks Guarantee	コースの8週目に受験	帰国	帰国後、目標スコアに達しないことが判明した場合、卒業後1年以内であれば、再入学(どのコースでも可)することが可能です。 <b>授業料は4週間無料</b> 、寮費と現地費用のみ必要です。
12 weeks Guarantee	コースの10～11週目に受験	結果が出るまで、IELTSコースまたは別のコース(希望に応じて)にて授業を継続	総合目標バンドスコアに達しない場合、その後の授業料は免除され、最大8週間まで延長することができます。ただし、寮費・現地費用は自己負担となります。

※受験料1回分のみ学校負担、2回目以降は生徒負担

※コースやクラス、保証(特典)は他者への譲渡不可

## 出席と遅刻

- すべてのクラス(IELTS Mission 含む)の96%以上の出席率を厳守する。  
※5分遅れは遅刻とみなし、3回遅刻は欠席1回扱いとなる
- IELTS 模擬試験 100%出席する。
  - 深刻な病気やその他の正当な理由で欠席する場合、生徒は有効な証明書などを学校に提出する必要があるが、学校はその正当性を判断する権利を有します。
  - 土曜日の必修模擬試験を欠席する理由を示す有効な証明書などがない場合、生徒は該当試験を受験できなくなり、その試験は0点となります

## コース規則

- 宿題や課題には真摯に取り組み、講師の指示には従う。
- **TOEIC 模擬試験 3 回連続で点数が下がってはならない。**

## 学校規則

- 学校や寮の規則を2回以上違反してはいけない。

## 保証(特典)キャンセル

上記の違反行為(出席率96%または遅刻、模擬試験を欠席、学校・寮の規則違反2回目)によりスコア保証コースが中止になった場合、特典はキャンセルされ、返金なしでコースは IELTS Intensive コースに変更されます。

# IELTS Pictures

---



# TOEIC Information

## TOEIC REGULAR

テスト攻略法を身につけ、TOEIC (公式試験) のスコアアップを目指す人のための専門コースです。新課程の TOEIC に合わせて、教材はすべて最新の教材を導入しております。

**期間:** 1 – 24 weeks

### コース内訳

Class Type	No. of Classes	Subject / Content
1 on 1	4	TOEIC Listening 1, TOEIC Listening 2, TOEIC Reading 1, TOEIC Reading 2 <b>Businessコースの1on1クラスから任意の1on1クラスに変更可能(カスタマイズされたFocus Industryコースを除く)</b>
Small Group Class	2	TOEIC Integrated 1 (Reading and Listening) TOEIC Integrated 2 (Mock Test and Review)  <b>Businessコース (Business Presentation Classを除く)のSGCを最大2つまで変更可能</b>
Big Group Class (オプション)	2	Pattern English, Supplemental Vocabulary, Intermediate Vocabulary, Premium English, News and Trends, Advanced Listening, Advanced Grammar, Listening and Dictation
<b>Total</b>	<b>8</b>	

### 入学基準

Age	Philinter Level (Code)	IELTS	TOEIC
16+	Elementary – 201 above	2.0 – 2.5 above	250 – 340 above

### コース概要

- TOEIC のスコアアップとグループクラスで英語のコミュニケーションスキルを学びます。
- 毎週模擬試験を実施します。
- 4週間ごとにTOEIC150点以上のスコアアップを目指します。
- TOEICレギュラーコースの受講生は、TOEICのクラスを最大3時間までビジネスコースのクラスに変更することができます

## TOEIC Score Guarantee SPARTA

このコースは、TOEICテストにおけるReadingとListeningの両テストにおいて、具体的なテスト攻略法を学びます。授業は、教師による適切な指導のもと、十分な練習時間を確保できるよう設計されています。12週間後に目標スコアを達成することが保証されています。

**期間:** 12 weeks

### コース内訳

Class Type	No. of Classes	Subject / Content
1 on 1	4	TOEIC Listening 1, TOEIC Listening 2, TOEIC Reading 1, TOEIC Reading 2
Small Group Class	2	TOEIC Integrated 1 (Reading and Listening) TOEIC Integrated 2 (Mock Test and Review) Advanced Vocabulary, Advanced Grammar
Big Group Class (オプション)	2	Pattern English, Supplemental Vocabulary, Intermediate Vocabulary, Premium English, News and Trends, Advanced Listening, Advanced Grammar, Listening and Dictation
TOEIC Mission	2	月~木曜、夜 7~9 時までの 2 時間、自習やディスカッション、特定のトピックなどを含む課題のための夜間授業。
<b>Total</b>	<b>10</b>	

### 入学基準

Score Guarantee	Age	ENTRY LEVEL REQUIREMENT		
		Philinter Level	IELTS	TOEIC
700 UP	16+	Elementary – 201 above	2.0-2.5 above	250-340 above
800 UP	16+	Pre-Elementary – 301 above	3.5-4.0 above	400-485 above
900 UP	16+	Intermediate – 301 + above	4.5-5.0 above	490-600 above

### 入学日

試験日に基づき入学日を設定するため、コース希望者は事前にお問合せください。  
※TOEICの公式試験日によって入学日を調整させていただく場合がございます。

### コース概要

- TOEIC スコアを 300 点もしくはそれ以上のスコアアップを目指します。
- 毎週土曜日午前中に TOEIC 模擬試験を実施します。
- TOEIC 公式試験前は、追い込み期間として毎日 TOEIC 模擬試験を実施します。(週 5 日)
- TOEIC 公式試験は 6 週目と 11 週目に実施、受験料は学校負担 (リスニング・リーディング)
- 詳細は、下記の「TOEICスコア保証規則と特典」をご参照ください。

## 規則と特典

COURSE	Official TOEIC Test	After The Exam	BENEFITS
12 weeks Guarantee	コースの 6 週目と 11 週目に実施	結果が出るまで、授業を継続	目標スコアに届かなかった場合、その後の授業料は免除され、最大8週間まで延長可能です。ただし、寮費・現地費用は自己負担となります。

- 最初の2回のTOEIC公式試験費用は学校が負担します。入学後6週目と10週目にTOEIC公式試験を受験します。
- 目標スコアに達しなかった場合、生徒は14週目と18週目に再度テストを受けることができます。ただし費用は受講生の負担となります。
- コースやクラス、保証(特典)は他者への譲渡不可

## 出席と遅刻

- すべてのクラス(TOEIC Mission 含む)の 96%以上の出席率を厳守する。  
※5分遅れは遅刻とみなし、3回遅刻は欠席1回扱いとなる。
- TOEIC 模擬試験を100%出席する。
  - 深刻な病気やその他の正当な理由で欠席する場合、生徒は有効な証明書などを学校に提出する必要がありますが、学校はその有効性を判断する権利を有する。
  - 模擬試験を欠席することを示す有効な証明書などがない場合、生徒が該当試験を受験できなくなり、その試験は0点となる。

## コース規則

- 宿題や課題には真摯に取り組み、講師の指示には従う。
- TOEIC 模擬試験 3 回連続で点数が下がってはならない。

## 学校規則

学校や寮の規則を 2 回以上違反してはいけない。

## 特典キャンセル

上記の違反行為(出席率96%または遅刻、模擬試験を欠席、学校・寮の規則違反2回目)によりスコア保証コースが中止になった場合、特典を取り消し、返金なしでTOEIC レギュラーコースに変更となります。



# TOEIC Pictures

---



# Business Information

## Focus Industry

特定の業界(例:医療、ホテル・レストラン、マーケティング、教育・TESOL、会計、建築)に携わる方や興味のある方の英語ニーズに応えることを主な目的とした専門コースです。1対1の授業は、生徒のニーズに合わせて自由にカスタマイズすることができます。

期間: 1 – 8 weeks

### コース内訳

Class Type	No. of Classes	Subject / Content
1 on 1	4	<p><b>(2)カスタマイズクラス:</b> Can choose what you want to learn on specific field (ex. Medical area, Hospitality management; hotel &amp; restaurant, Marketing, Education or TESOL, Accounting, Architecture)</p> <p><b>(2)選択クラス:</b> Resume and Interview, Telecommunication, Advanced Speech Class, Meetings and Negotiations, Writing Email and Correspondence</p> <p><b>TOEICコースの1on1クラスから任意の1on1クラスに変更可能</b></p>
Small Group Class	3	<p>News and Tribune, Business Talk, Research and Reporting, Culture and Entertainment, Compelling Conversations</p> <p><b>TOEICコースのSGCを最大2つまで任意のSGCに変更可能</b></p>
Big Group Class (オプション)	1	<p>Pattern English, Supplemental Vocabulary, Fundamental Vocabulary, Listening and Dictation, Premium English, News and Trends, Advanced Listening, Advanced Speaking, IPA Transcription</p>
<b>Total</b>	<b>8</b>	

### 入学基準

Age	Philinter Level (Code)	IELTS	TOEIC
16+	Pre-Intermediate – 301 above	3.5 – 4.0 above	400 – 485 above

※コース希望者全員に事前オンライン面接を実施いたします。

## 入学日

毎週日曜日 ※土曜日入学希望者は要確認

## コース概要

- ビジネス英語とESL英語のカリキュラムを組み合わせ、**包括的に英語学習**を行います。
- 自分が学びたい業界を選択できます。(例:医療、ホテル・レストラン、マーケティング、教育・TESOL、会計、建築)
- ビジネスコースの生徒は提供されるクラスのうち、**最大3時間まで**をTOEICコースのクラスに変更することが可能です。

## Basic Business

Basic Businessコースは、職場やフォーマルな場で効果的にコミュニケーションするために必要なスキルを身につけることを目的とした、包括的かつ専門的な言語プログラムです。このコースを通じて、ボキャブラリーを含むビジネス英語の基礎とコミュニケーション能力を身につけ、複雑なビジネスシチュエーションをスムーズにこなすことができるようになります。

**期間:**1-8 Weeks

## コース内訳

Class Type	No. of Classes	Subject / Content
1 on 1	4	Business Vocabulary (General Business), Business Writing (Email and Resume), Business Listening (with Pronunciation Focus), Business Speaking (Basic Job Interview, Basic Telephoning, Effective Socializing)  <b>TOEICコースの1on1クラスから任意の1on1クラスに変更可能</b>
Small Group Class	3	Business Talk, Business Presentation (in the class Presentation), Business Speech (Accent Reduction), Compelling Conversation, Advanced Listening  <b>TOEICコースのSGCを最大2つまで任意のSGCに変更可能</b>
Big Group Class (オプション)	1	Pattern English, Supplemental Vocabulary, Fundamental Vocabulary, Listening and Dictation, Premium English, News and Trends, Advanced Listening, Advanced Speaking, IPA Transcription
<b>Total</b>	<b>8</b>	

## 入学基準

Age	Philinter Level (Code)	IELTS	TOEIC
16+	Upper Elementary - 201+ above	3.0 above	345 - 390 above

## 入学日

毎週日曜日 ※土曜日入学希望者は要確認

## コース概要

- 実際のビジネスシーンで使えるようなレッスンやタスクを学習することで、様々なシチュエーションに対して柔軟に対応できるようにサポートします。
- すべての科目、授業、教科書を單元ごとにコンパクトにまとめ、最新かつ新しい授業を提供し、最短で結果を出せるようにしています。
- ビジネスコースの生徒は提供されるクラスのうち、最大3時間までをTOEICコースのクラスに変更することが可能です。

## Advanced Business

このコースは、特にビジネス環境での使用に焦点を当て、英語力をさらに向上させることを目的とした上級者向けのコースです。対話型の授業を通じて、さまざまな職業的な場面で自信を持ってコミュニケーションをとるために必要な言語スキルを身につけます。

また、語学力の向上だけでなく、英語圏でのビジネスに関連する文化的・職業的規範についても理解を深めることができます。これにより、異なる背景を持つ同僚や顧客と強い関係を築くことができるようになります。

コース終了時には、プレゼンテーションの作成と実施、効果的な会議の実施、取引の交渉、ビジネス関連文書の作成などを自信を持って行えるようになり、さまざまなプロフェッショナルな場面で成功するための十分な能力を身につけることができます。

**期間:**1 – 8 weeks

## Advanced Business コース内訳

Class Type	No. of Classes	Subject / Content
1 on 1	4	Business Vocabulary (General Business), Business Listening, Business Writing (Emailing, Resume, Business Reports), Business Speaking (Effective Socializing, Handling a Meeting, Job Interview, Telephoning)  TOEICコースの1on1クラスから任意の1on1クラスに変更可能
Small Group Class	3	Business Talk , Advanced Presentation, Business Speech (Accent Reduction), News and Tribune, Compelling Conversation, Advanced Listening  TOEICコースのSGCを最大2つまで任意のSGCに変更可能
Big Group Class (オプション)	1	Pattern English, Supplemental Vocabulary, Fundamental Vocabulary, Listening and Dictation, Premium English, News and Trends, Advanced Speaking, IPA Transcription
<b>Total</b>	<b>8</b>	

## 入学基準

Age	Philinter Level (Code)	IELTS	TOEIC
16+	Pre-Intermediate - 301 above	3.5 - 4.0 above	400 - 485 above

※事前オンライン面接で入学基準に達しているか判断させていただきます。

## 入学日

毎週日曜日 ※土曜日入学希望者は要確認

## コース概要

- 実際に聴衆の前でプレゼンを行う機会を設け、生徒の自信をさらに引き上げます。実際の職場のシナリオを模したタスク(ビジネスライティングとビジネススピーキング)を毎週行う必要があります。
- ビジネスコースの生徒は、提供されるクラスの最大3時間までをTOEICコースで提供されるクラスに変更することができます。

## Business Pictures



# Junior and Family Information

## Primary English (7 – 11 yrs)

このコースは、英語学習と遊びを組み合わせ、7~11歳までの生徒向けに設計されています。幼い時期から楽しく英語を学べるよう、経験豊富な講師陣が丁寧に指導します。しっかりとした英語の基礎を身に付けたい生徒におすすめです。

**期間:** 1 – 12 weeks

### コース内訳

Class Type	No. of Classes	Subject / Content
1 on 1	5	Speech and Sound, Listen and Learn, Learning to Read, Writing ABC, Grammar in Action, Story Fun, Fun Science, Show and Tell.
Review (オプション)	2	宿題や予習は、講師の指導のもとで、午後6時から午後8時までの2時間行います。
<b>Total</b>	<b>7</b>	

### 入学基準

7~11歳

※保護者の同伴必須。保護者も Guardian コースまたはその他のコースを受講しなければなりません。

### 入学日

事前にお問い合わせください。

### コース概要

- 総合的な英語力(リーディング、リスニング、ライティング、スピーキング)の向上を目指し、実社会での英語学習に備えます。
- 子ども英語教育に長けた、優秀な講師が指導します。

## Junior ESL (12 – 15 yrs)

このコースは、若い世代の基礎的英語力向上のために作られました。

質の高い講師、効果の高い教材、ニーズに合わせたアクティビティを提供しています。多国籍な環境で、習ったことの実践を行います。

国際的な環境で実際に応用できる英語力を身に付けたい方におすすめです。

**期間:** 1 - 12 weeks

### コース内訳

Class Type	No. of Classes	Subject / Content
1 on 1	5	Active Listening, Interactive Speaking, Developmental Reading, Ready to Write, Grammar and Structure, Everyday English, Minute Physics
Small Group Class	1	Role-playing, Speech and Pronunciation, Teen Talk, Junior TV, Vocabulary Works, Introduction to Public Speaking
Review (オプション)	1	宿題や予習は、講師の指導のもとで、午後7時から午後8時までの2時間行います。
<b>Total</b>	<b>7</b>	

### 入学基準

12~15 歳

※保護者の同伴必須。保護者も Guardian コースまたはその他のコースを受講する必要があります。

### コース概要

- 若い学習者の現代英語のニーズに応えるために作られたプログラムで、若い学習者が英語に正しく触れることができるコースです。
- 保護者同伴の下、Buddy Teachersと定期的にカウンセリングが行われます。

## Junior IELTS SPARTA (13 – 15 yrs)

IELTSの試験は、受験者が16歳以上であることが条件です。そこで、このプログラムでは、13歳から15歳の生徒を対象に、高度な準備を行うことを目的として特別に用意されています。欧米諸国への留学を目指すジュニアや、実践的なトレーニングで上級レベルの受験スキルを身につけたい方におすすめです。

**期間:** 1 - 12 weeks

### コース内訳

Class Type	No. of Classes	Subject / Content
1 on 1	5	IELTS Speaking, IELTS Listening, IELTS Writing Task 1, IELTS Writing Task 2, IELTS Reading, IELTS Vocabulary, IELTS Grammar
Small Group Class	2	Role-playing, Speech and Pronunciation, Teen Talk, Junior TV, Vocabulary Works, Introduction to Public Speaking.
IELTS Mission	2	宿題や予習は、講師の監督のもとで、月曜日から木曜日までの授業後19時から21時まで2時間実施されます。
<b>Total</b>	<b>9</b>	

### 入学基準

Age	Philinter Level (Code)	IELTS	TOEIC
13 - 15	Upper Elementary – 201+ above	3.0 above	345 – 390 above

### 入学日

事前にお問い合わせください。

### コース概要

- 指導の訓練を受けた講師によるリスニング、スピーキング、リーディング、ライティングの4つの技能の指導が行われます。
- 授業では、IELTS 試験に慣れることや実践的な試験対策方法を学習します。
- 豊富な自主学習用教材を提供します。
- 毎週金曜日または土曜日に IELTS 模擬試験を実施します。
- 日常生活を含む生徒の学習進捗状況を日々モニタリングされ、保護者に報告されます。



## Guardian

幼い生徒の保護者を対象に、1日4時間、会話を中心としたカリキュラムを提供します。授業数の追加をご希望の場合は、有料で追加、または別のコースを選択することができます。ただし、子供への授業の譲渡や授業数のやりとり等はできません。

**期間:** 1 – 12 weeks

### コース内訳

Class Type	No. of Classes	Subject / Content
1 on 1	3	React and Interact, Vocabulary for Speaking, Reading Comprehension
Small Group Class	1	Conversation Topics, Culture and Entertainment, Contemporary Topics
<b>Total</b>	<b>4</b>	

### 入学基準

- ジュニアコース受講生徒の保護者様

### 入学日

- 事前にお問い合わせください。

### コース概要

- 英語でのコミュニケーションに対して自信と能力を身につけることを目的としています。

# Junior and Family Pictures



## PHILINTER ACTIVITIES

**Learning and enjoying  
at the same time**

### OFF-CAMPUS ACTIVITIES



#### OUTREACH PROGRAM

このプログラムの目的は、

(1)前向きな社会変化を促進すること、(2)貴重な学習体験を提供すること、(3)生徒の責任感と共感を育むことです。



#### ボランティア活動 (孤児院訪問)

このプログラムでは孤児院を訪れ、ゲームをしたり、イベントを企画したりするなど、子どもたちと様々な活動を行います。



## PHILINTER ACTIVITIES

Learning and enjoying  
at the same time

### ON-CAMPUS ACTIVITIES



#### ENGLISH DAY (月ごとのテーマがあります)

毎月最終金曜日の午後、全員が集まって活動に参加します。このイベントでは自分の特技などを披露することができます。



#### ズンバ

毎週火曜日と木曜日の放課後、校舎外にて、ダンスクラスを行います。

# JUNIOR ACTIVITIES (ジュニアキャンプ参加者のみ)



# JUNIOR ACTIVITIES

(ジュニアキャンプ参加者のみ)

